



## 安全帽 Safety Helmet

### QUARTZ UP IV 安全帽

- 頂部帶可自行調節氣孔，方便下雨天開關
- 抗紫外線聚丙烯(PP)
- 約重332克
- 8點式織帶帽膽，旋鈕後箍調節
- 配有吸汗帶
- 可調式內膽，提供更好的舒適度
- 顏色：白 / 黃 / 藍 / 橙 / 紅
- DELTAPLUS系列安全帽如需配用下巴帶，必須使用 HS-DPQ-BK-A / HS-DPQ-BL-A 方符合 EN397:2012 + A1:2012安全標準



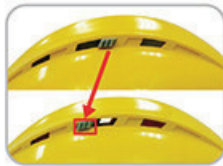
備有多種顏色的現貨可供選購

透氣之選

安全帽帽膽(織帶)



可自行調節氣孔



旋轉式調節



另提供公司名稱或商標印刷服務

### QUARTZ 1 安全帽

- 頂部帶可自行調節氣孔，方便下雨天開關
- 抗紫外線聚丙烯(PP)
- 約重346克
- 8點式膠帽膽，插片後箍調節
- 配有吸汗帶
- 顏色：白 / 黃 / 藍 / 紅
- DELTAPLUS系列安全帽如需配用下巴帶，必須使用 HS-DPQ-BK-A / HS-DPQ-BL-A 方符合 EN397:2012 + A1:2012安全標準



備有多種顏色的現貨可供選購

透氣之選

安全帽帽膽(膠膽)



可自行調節氣孔



插片後箍調節



另提供公司名稱或商標印刷服務



## 安全帽 Safety Helmet

### ZIRCON 1 安全帽

- 抗紫外線聚丙烯(PP)或高密度聚乙烯(HDPE)
- 約重370克
- 8點式膠帽膽·插片後箍調節
- 配有吸汗帶
- 顏色：白 / 黃 / 藍 / 橙 / 紅
- DELTAPLUS系列安全帽如需配用下巴帶·必須使用HS-DPQ-BK-A / HS-DPQ-BL-A方符合EN397:2012 + A1:2012安全標準



備有多種顏色的現貨可供選購



經濟之選

安全帽帽膽(膠膽)



插片後箍調節



另提供公司名稱或商標印刷服務

### 安全帽專用防護眼鏡 FUEGO

- 組合型防護眼鏡·需配合DELTA PLUS系列之安全帽使用
- 可調節尼龍鏡腳·軟質TPR鼻樑夾
- 聚碳酸酯鏡片；防紫外線(UV400)、防衝擊、防霧、防刮花
- 鏡腳與安全帽連接·避免眼鏡滑脫的風險·使用更方便
- 符合EN166 及 EN170 安全標準
- 適用於QUARTZ UP IV / QUARTZ 1 / ZIRCON 1



### DELTA PLUS 安全帽專用Y型下巴帶

要符合EN397:2012 + A1:2012安全標準

DELTA PLUS安全帽必須使用HS-DPQ-BK/BL/OR-ADJUST系列下巴帶



黑色(BK)  
HS-DPQ-BK-A



藍色(BL)  
HS-DPQ-BL-A

每條下巴帶扣均可調校  
帶來最合適體驗



橙色(OR)  
HS-DPQ-OR





## MSA V-Gard H1 Trivent 攀爬頭盔

- Fas-Trac® III 轉子膽，舒適、容易操作
- 啞色磨砂帽殼
- 採用抗紫外線HDPE物料製造
- 透氣孔設計，更通風涼爽
- 4 點式可調校織帶帽膽
- 下巴帶帶扣位置設有緊急用哨子
- 透氣舒適吸汗棉，易於裝拆
- 設有反光條，增加安全性
- 符合安全標準：EN12492:2012

ANSI/ISEA Z89.1-2014 Type1



備有多種顏色的現貨可供選購

### 高防護之選



### 可供選配：另有以下配件

透氣孔



10194818  
H1 透明面盾



10194819  
網格/切割  
木材用面盾



10194820  
V-Gard H1  
攀爬頭盔專用防護眼鏡



另提供公司名稱或商標印刷服務

## AIR COLTAN / COLTAN SHORTPEAK 室內防撞帽

- EVA 減震帽殼
- 優質透氣表現
- 可調節帽尺寸
- 約重200克
- 符合EN812:2012安全標準



備有多種顏色的現貨可供選購

### 適合室內工作 (貨倉/家居)之選



可拆式減震帽殼





## 安全帽 Safety Helmet

### SUPA STAR 安全帽

- 採用抗紫外光HDPE物料製造
- 配有普通膠帽膽 · 可選配螺旋制膠帽膽
- 顏色：白 / 黃 / 藍 / 橙 / 紅
- 另提供公司商標或名稱加印服務
- 符合安全標準：EN397:2012



符合歐洲安全標準：CE EN397

備有多種顏色的現貨可供選購



可選配不同的安全帽帽膽

KHR螺旋制膠帽膽



KHSP普通膠帽膽



另提供公司名稱或商標印刷服務

### VENT STAR 安全帽

- 備有透氣設計 · 適合炎熱天氣使用
- 採用抗紫外光ABS物料製造 · 比一般物料提供更強的保護 · 更能抵抗碰撞和穿透
- 配有普通膠帽膽 · 可選配螺旋制膠帽膽
- 另提供公司商標或名稱加印服務
- 另備短舌設計
- 顏色：白 / 黃 / 藍 / 橙 / 紅
- 符合安全標準：EN397:2012
- 特別顏色安全帽
  - 電鍍金 · 銀帽適合各工程開幕 · 剪綵 · 平頂等活動
  - 配有螺旋制膠帽膽



符合歐洲安全標準：CE EN397

備有多種顏色的現貨可供選購



KVS系列-透氣短舌安全帽



KVS-001

KVS-002

特別顏色安全帽



KV-302R-S

KV-301R-G

另提供公司名稱或商標印刷服務



## 安全帽配件 Safety Helmet Accessories

### 安全帽風扇



#### 安全帽風扇

- 安裝方便，不會改變安全帽本身結構
- 可安裝帽沿少於25mm的各類型安全帽
- 風力強，噪音少
- 帶走頭部熱氣，透氣涼快

重量：約100g  
 尺寸：86 x 76 x 72 (mm)  
 輸入電壓：5V / 1.5A  
 電源線：USB輸出；DC5.5 x 2.1mm彎頭輸出長約1.5m

### 感應頭燈

LUCECO



#### USB 充電式PIR感應頭燈 (LILH15P65)

- 手動開關 / PIR 動作感應開關，免觸式操作
- 5 種亮燈模式 – 100% 光度、50% 光度、閃燈、紅燈、紅色閃燈
- 頭燈可調節角度60度，適用於各種用途
- 耐用輕便
- USB 充電
- IP20

### 安全帽專用防曬頸擋



螢光橙  
QNP-UV-OR



螢光綠  
QNP-UV-YW

#### 安全帽專用防曬頸擋

- 阻擋陽光，保護頸部免被曬傷
- 水滴型透氣孔，透氣通風
- 安裝容易
- 適合配搭各種安全帽使用
- 薄身布料，更為舒爽

### 安全帽配件 (購買時請查詢是否適用於購買之安全帽)



DELTA PLUS  
DYNAMIC JUGALPHA  
Y型下巴帶



KNP-BL  
太陽擋



SMAAT  
UV-NECK Protector  
防紫外光頸巾(一片裝)



EP167  
防護耳罩  
(NRR 30db)



## 安全帽配件 Safety Helmet Accessories

## 安全頭架

以下各款頭架，均可配合不同面盾使用



## VISOR HOLDER

需配合安全帽及面擋使用



## A3

需配合安全帽及面擋使用  
材質: Semi-aluminum

## B1YE

需配合面擋使用(不需安全帽)



## 面盾

強效撞擊用面盾

氣焊切割面盾

切割木材用面盾

切割木材用面盾

防化學物品飛濺

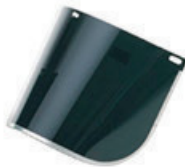
## FC48T

Size: 8" x 15.5"

防高溫  
防液體飛濺  
能夠阻擋高速粒子撞擊  
1.5 mm厚 (同類面盾中最厚)  
EN166 安全標準  
EN170 安全標準  
ANSI Z87+ 安全標準  
CSA Z94.3 安全標準

## FC48G5

Size: 8" x 15.5"

1 mm厚 · 5號鏡  
EN166 安全標準  
EN170 安全標準  
ANSI Z87+ 安全標準

## FC49

Size: 8" x 15.5"

鋼孔0.35mm  
EN1731安全標準

## VISOR-G

Size: 20cm x 39cm  
Weight: 104g網格防飛屑  
EN1731安全標準

## VISOR-PC

Size: 20cm x 39cm  
Weight: 100g防液體飛濺  
EN166安全標準  
ANSI Z87+ 安全標準

## 撞擊用面盾

提供防化學物品飛濺的保護



## FC25

Size: 8" x 12.5" x 0.8mm  
EN166安全標準

## FC45

Size: 8" x 15.5" x 0.8mm  
EN166安全標準

## FC48

Size: 8" x 15.5" x 1.0mm  
EN166安全標準

耐熱及沖擊性保護



## FC28

Size: 8" x 12.6" x 1.0mm  
EN166安全標準